

SOCZEWKI:

Dioda 5050 w odpowiednim rozstawie pozwala na stosowanie soczewek ulicznych 2x2 (Tiara).

Soczewki asymetryczne szerokie (ASW, RW10) znajdują zastosowanie jako oświetlenie zewnętrzne w przemyśle/logistyce: rozległych placów magazynowych, placów manewrowych, parkingów. Montaż opraw >5m.

Soczewki asymetryczne średnie i wąskie (ASM, ASN) znajdują zastosowanie jako oświetlenie w przemyśle, logistyce wymagające oświetlenia wyłącznie z elewacji obszarów o dużej szerokości. Oświetlenie nad bramę na wysokości 3-4m (nie zaświeci do sąsiada). Montaż opraw w zależności od usytuowania obiektu oświetlanej infrastruktury.

Soczewki drogowe wąskie i szerokie (RM20, RM10) znajdują zastosowanie jako oświetlenie chodników, wąskich dróg (RM20), szerokich dróg (RM10), oświetlenie obwodowe hal przemysłowych. Montaż opraw w zależności od usytuowania obiektu oświetlanej infrastruktury.



Część 1.2: QUEST LED EVO XS

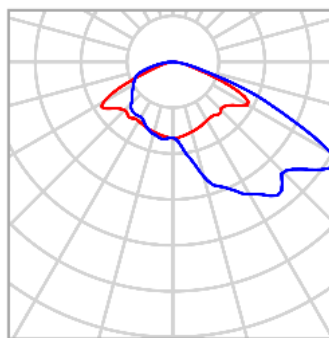
QUEST LED EVO XS



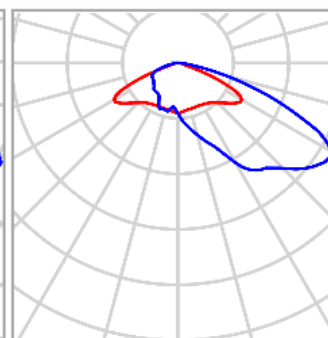
Stosowanie w projektach:

Pod warunkiem realizacji maj 2025+.

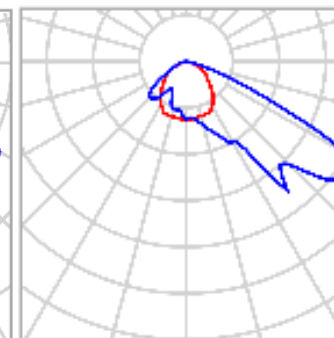
Asymetryczne: obszarowe



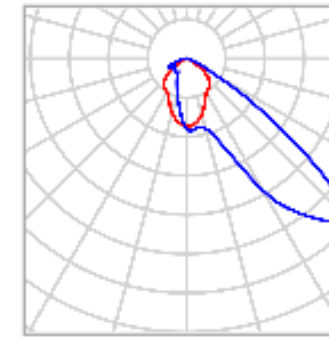
ASW



RW10

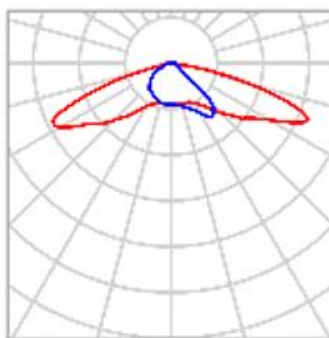


ASM

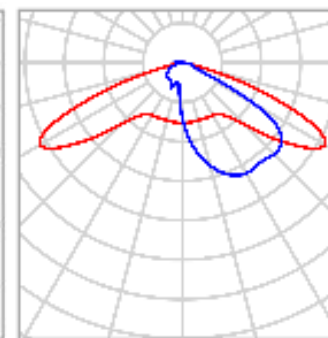


ASN

Asymetryczne: obwodowe (drogowe)

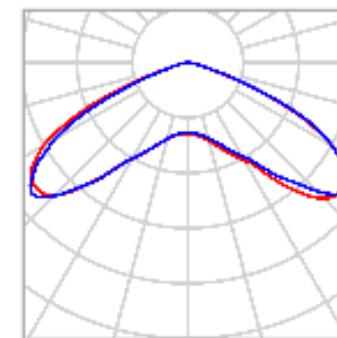


RM20



RM10

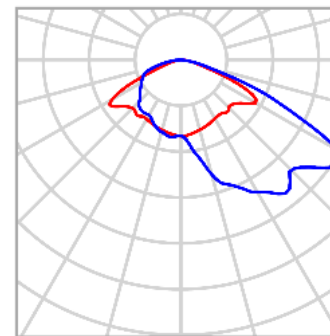
Inne:



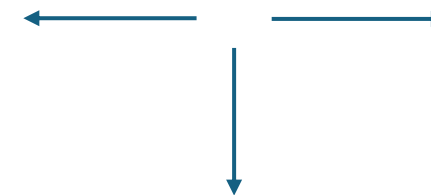
RP

Część 1.2: QUEST LED EVO XS

QUEST LED EVO XS

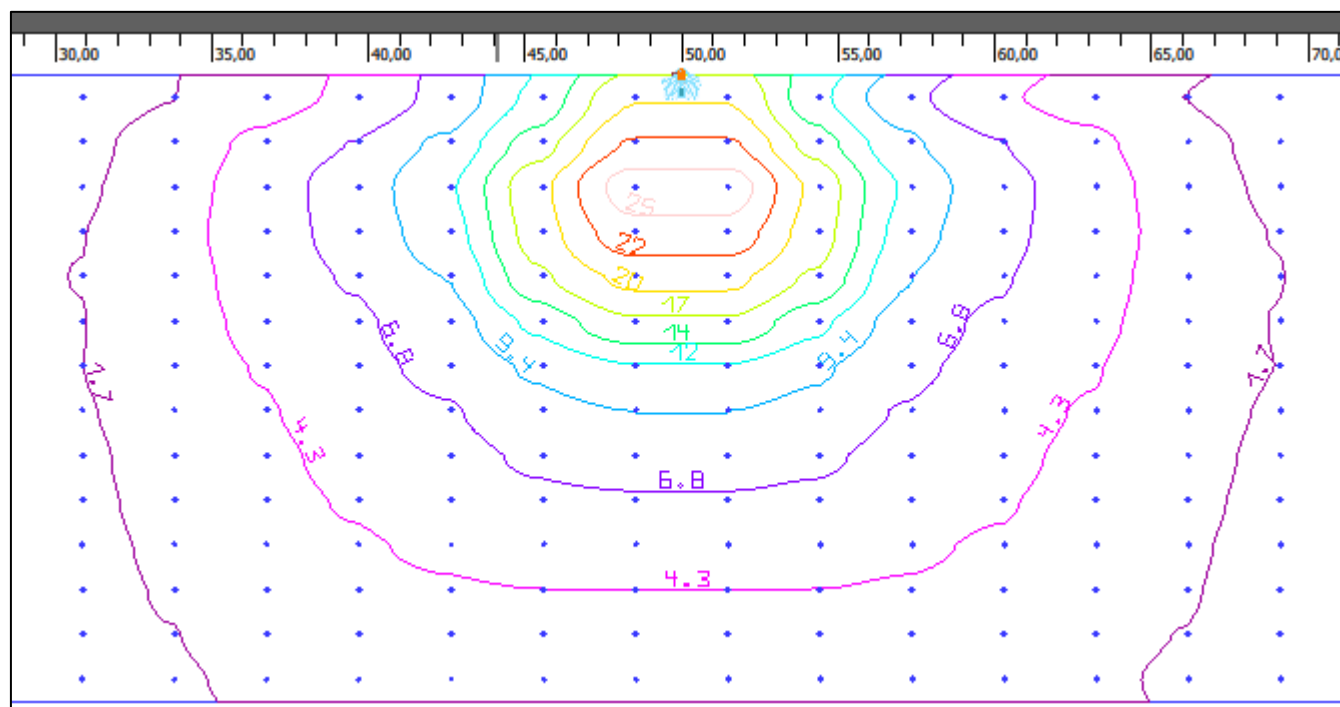


ASW



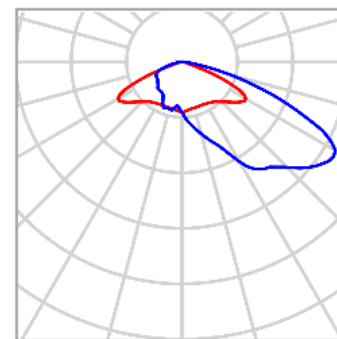
Stosowanie w projektach:

Pod warunkiem realizacji maj 2025+.

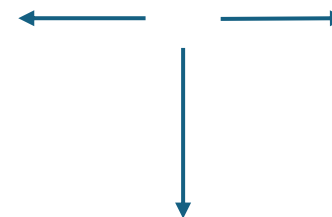


Część 1.2: QUEST LED EVO XS

QUEST LED EVO XS

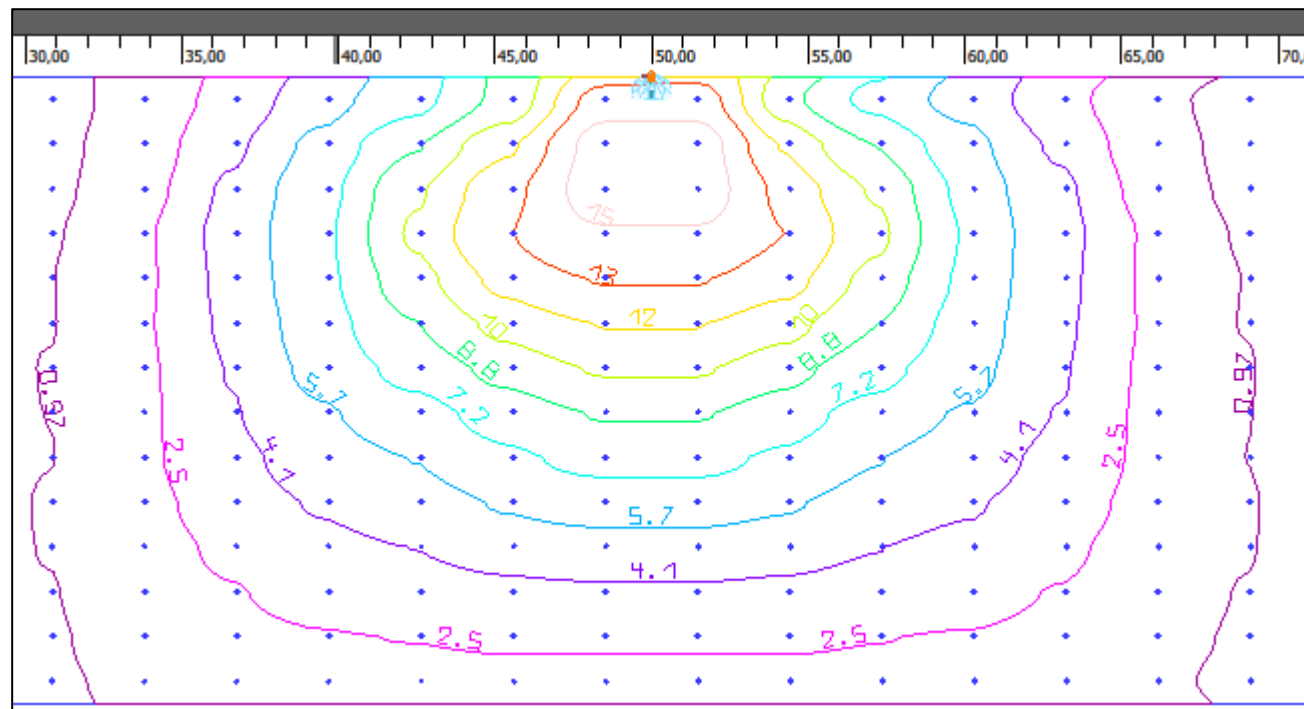


RW10



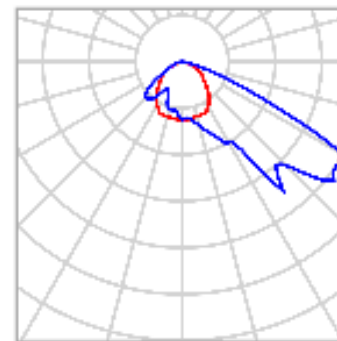
Stosowanie w projektach:

Pod warunkiem realizacji maj 2025+.

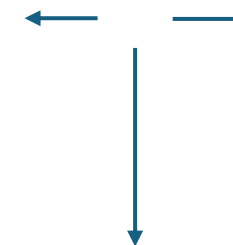


Część 1.2: QUEST LED EVO XS

QUEST LED EVO XS

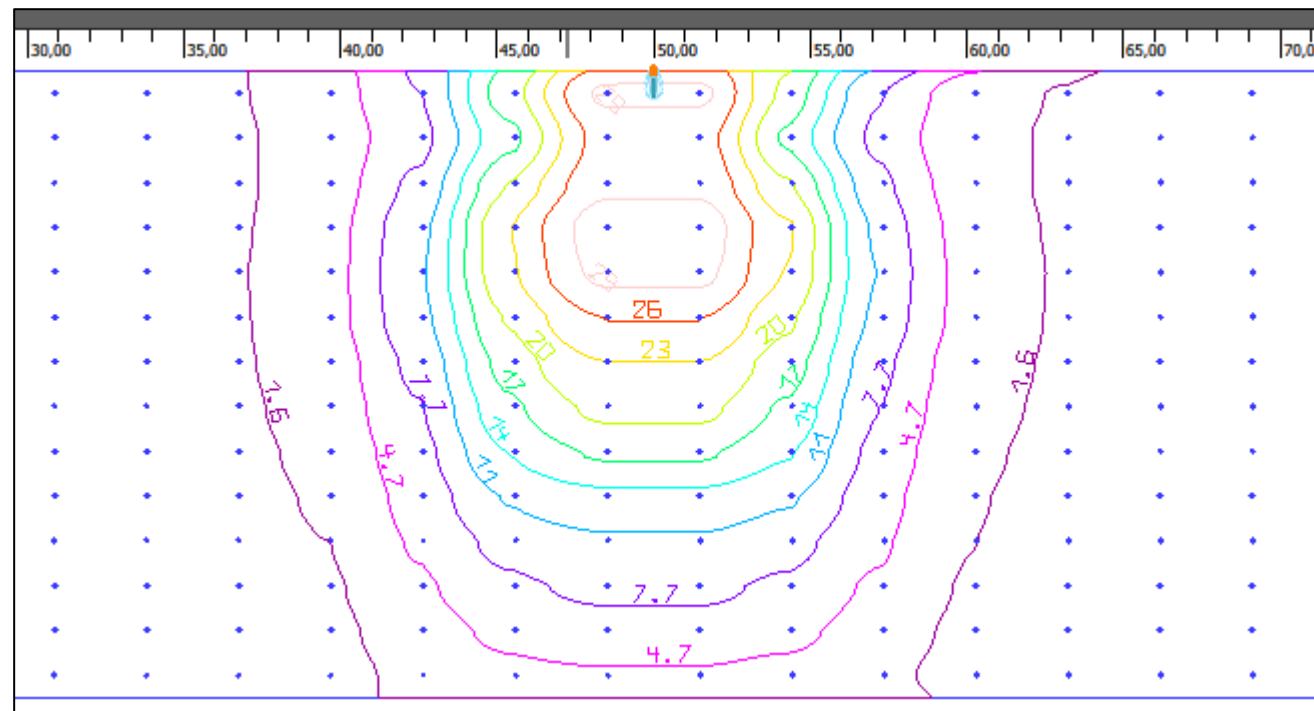


ASM



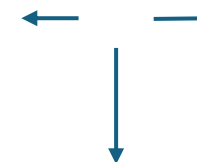
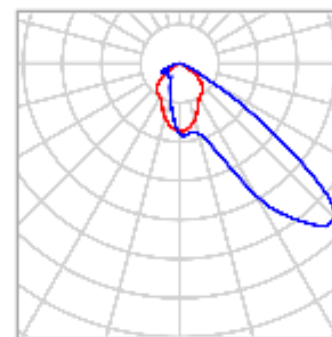
Stosowanie w projektach:

Pod warunkiem realizacji maj 2025+.



Część 1.2: QUEST LED EVO XS

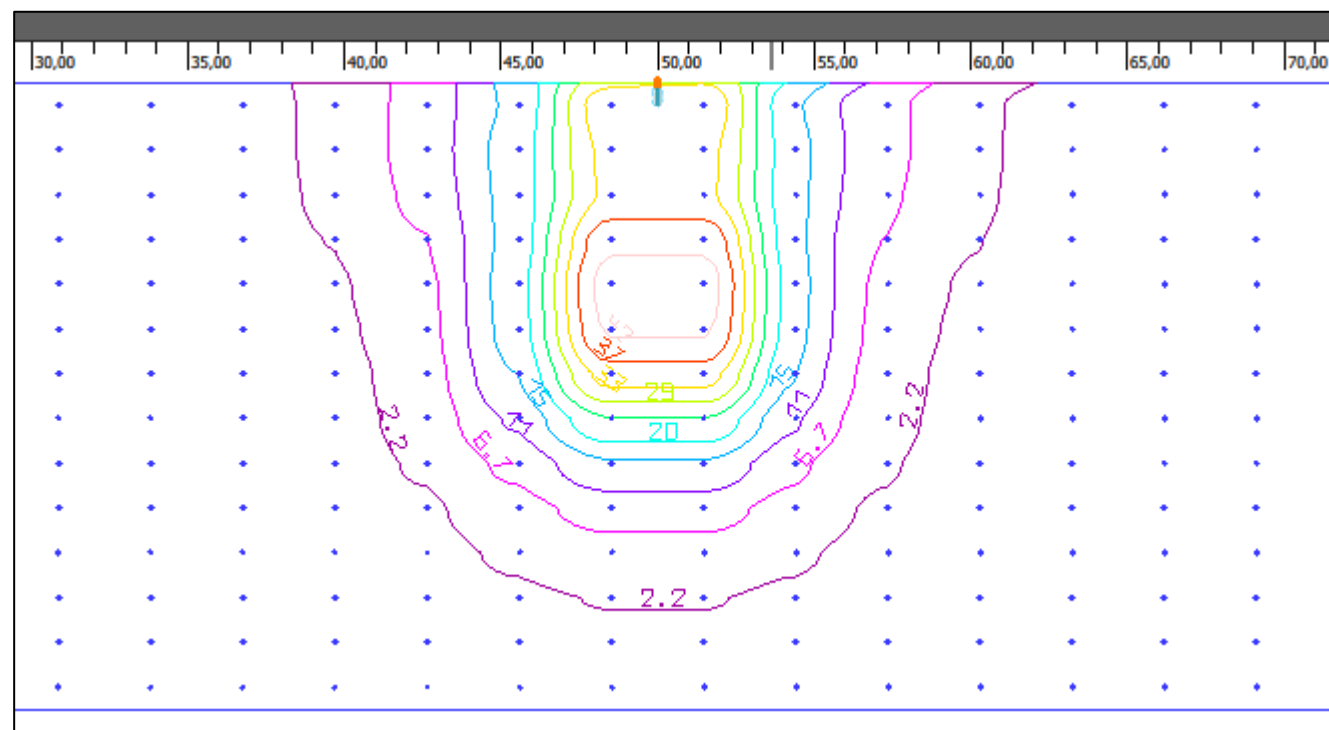
QUEST LED EVO XS



ASN

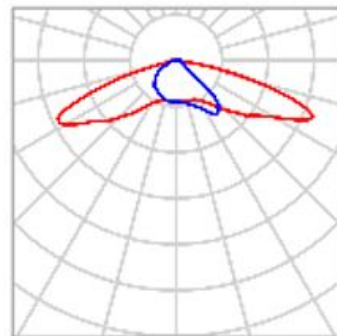
Stosowanie w projektach:

Pod warunkiem realizacji maj 2025+.

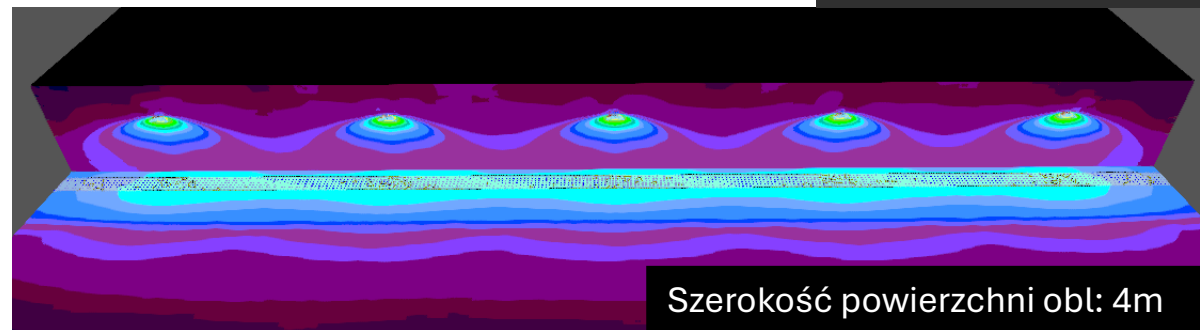


Część 1.2: QUEST LED EVO XS

QUEST LED EVO XS



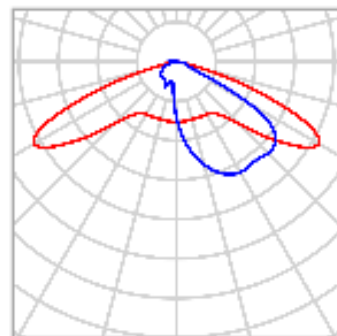
RM20



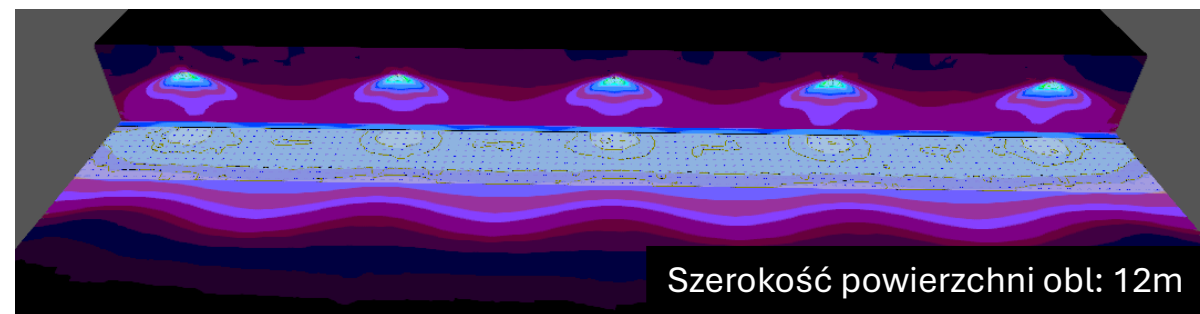
Powierzchnia obliczeniow...			
10.4 lx	0.48		
47			

Stosowanie w projektach:

Pod warunkiem realizacji maj 2025+.



RM10



Powierzchnia obliczeniow...			
10.2 lx	0.46		
49			